

# 完成現場 見学会

白井市  
富士

12/4・5日  
10:00 ~ 18:00

お問い合わせ

株式会社 Avenir(アベニール)

0476-90-3777

受付時間 10:00~18:00  
定休日 水曜日、日曜日、祝日  
〒286-0221  
千葉県富里市七栄480-140



詳しくはホームページを  
ご覧ください

『Avenirの家』を  
かしこく建てる

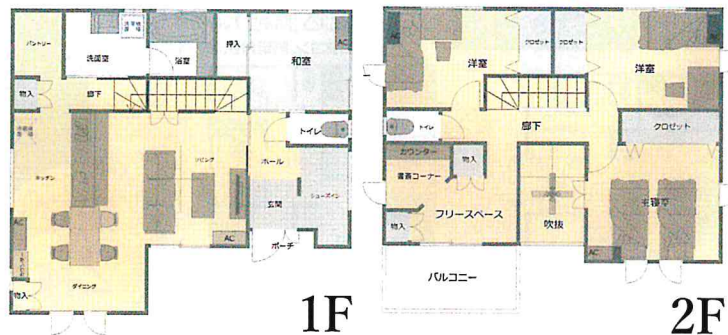
特徴と安さの理由

住まいづくりを簡素化、効率化することにより、営業経費などを大幅に削減。さらに、フル装備、快適性重視の商品を完全規格化。生産工程や物流システムの効率化も図りました。『Avenirの家』は、無駄なコストを最大限に省くことで、高品質、高スペックの商品でありながら納得価格でご提供します。

完成現場案内図 千葉県白井市富士226番34



全室エアコン、照明付き  
ソーラーパネルオール電化住宅



## ワークスペースのある家

『ワークスペース&書斎』の技あり間取り13プラン  
2帖から3帖のワークスペースを作ることで、アフターコロナに備えた間取りをご提案いたします。



ワークスペース・書斎のある家  
~アフターコロナの住宅設計~

新型コロナウイルスの流行により、在宅勤務・テレワークといった働き方が増えてきました。また、家族が家にいる時間が増えてくると、住宅のあり方も大きく変わってくるのではないかと思います。



在宅ワークと家事の両立を叶える  
ステイスタイル

子どもの様子を見ながら合間に家事をする。テレワークやWEB会議システムなどに集中する。マルチな空間は毎日楽しく変化させます。

## マシュマロ断熱

マシュマロ断熱の家「フォームライトSL」って？

マシュマロ断熱の家「フォームライトSL」は、住宅の隅からすみまで、家全体をすっぽり覆ってしまう。現場吹き付け発泡による新断熱工事です。無数の細かい連立気泡で構成された硬質ウレタンフォームの特性を大いに発揮し、グラスウール10kgの約1.5倍の断熱性を実現。



マシュマロ断熱の家6つの特長

隙間のない確かな施工 結露に強い健康住宅 劣化の少ない安心素材 吸音性の高い静かな家 省エネルギーで経済的 経年・季節変動に強い



現場発泡ウレタンフォームで住まいをまるごと断熱します。壁、床板、屋根に至るまで、隙間の出やすい部分もしっかり充填できます。



家の大敵である結露を防止。構造材の腐食や劣化、シロアリなどの発生を抑えます。材料もシックハウスの原因となる物質を含んでいません。



気泡内が空気の断熱材なので、劣化が少なく、長期にわたって高い快適性を保ちます。材料となるフォームライトSLはJIS規格品です。



気泡による吸音効果、接着効果による床衝撃音の緩和、気密性による遮音効果などがあり、静かな生活環境をつくることができます。



現高気密・高断熱が冷暖房を低減。当社の試算では年間で数万円のプラスが出る計算で、特に冬の暖房費は約半分という数値です。



優れた接着性と柔軟性があるので、柱や梁などの木材の動きにもびったり追随。木の呼吸を止めず、長期にわたって高い気密性を保ちます。

施工工程

マシュマロ断熱の施工は専門知識を持った認定施工店が施工します。Avenirは認定施工店ですので、安心してご依頼いただけます。



施工工程①

トラックに原料(A液/B液)、発砲機及び付帯設備(発電機他)が搭載されており、そこからホース(約60m)を現場内に引き込み施工をします。



施工工程②

トラックから引き込まれたホースの先端にスプレーガンが装着されており、そのガンより原料(A液/B液の混合液)を液状で施工面に吹きかけます。



施工工程③

わずか1、2秒で化学反応により断熱材が形成されます。

その他の  
住宅性能

# 住宅性能の特長 (アベニール仕様)

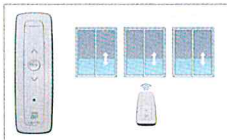
## スマート電動シャッター



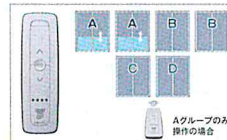
【スマート電動シャッター】YKK AP『リモコンシャッター』

防犯性や雨よけ・風よけ機能を追求したシャッターのベーシックモデルです。

### オプション



**1チャンネルリモコン**  
複数のシャッターを一緒に操作できます。



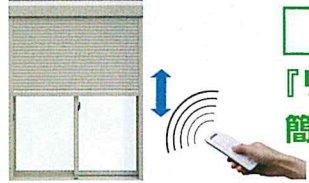
**4チャンネルリモコン**  
複数のシャッターを一緒に操作したり、開閉するシャッターを個別に選んで操作できます。



**タイマーリモコン**  
設定した時刻に合わせて自動的に開閉できます。ライフスタイルに合わせてお使いください。

### 商品特長

『リモコン1つで簡単に操作』



テレビやエアコンのリモコンのように、シンプルなワンタッチ操作で、毎日のシャッターの開け閉めをリモコン1つで簡単に操作できます。シャッター1台につき1チャンネルリモコン1つを標準装備しています。

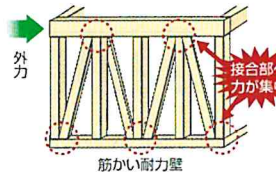
## 地震台風に強い! 最大倍率4.8倍\*

**novopan STP II** は、9mm厚の木造建築物用耐力面材です。

パーティクルボードは、耐力面材に求められるせん断性能が優れています。そのため、novopan STP II は木造軸組工法や枠組壁工法において高い倍率となっております。パーティクルボードの特性を活かすことで、地震や台風に強い家をつくることができます。\*枠組壁工法の高倍率仕様

### 筋かい耐力壁と面材耐力壁の違い

筋かい耐力壁では、接合部などへ力が集中するのに対し、novopan STP II は面全体に力が分散します。



	木造軸組工法		枠組壁工法	
	標準	高倍率	標準	高倍率
<b>novopan STP II</b>	<b>2.9(2.5)</b>	<b>4.3</b>	<b>3.0</b>	<b>4.7, 4.8</b>
構造用合板	2.5	3.7	3.0	3.7
OSB	2.5	3.7	3.0	3.7
筋かい (45×90mm以上)	2.0	4.0	—	—

せん断剛性は合板の2倍以上

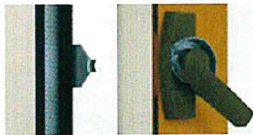
## その他設備

### 【サッシ】YKK『エピソードNEO』



**アルミ樹脂複合窓**  
防露性能比較(社内試験)  
アルミ樹脂複合窓  
アルミ窓(断熱ガラス)  
条件  
室内温度: 20℃  
室外温度: 0℃  
相対湿度: 50%  
※注意  
結露は窓の性能だけでなく住まいの自然環境に影響されます。室内の条件によって結露が発生する場合があります。

### クレセント 空かけ防止機能付



障子が完全に閉まっていないとクレセントがかからないため、施錠状態が一目で確認できます。施錠後にクレセントを固定できるロック機構が付いています。

### 【システムキッチン】クリナップ『KT』



◆ワークトップ  
■人工大理石  
熱に強く、染み・変色・傷の人工大理石。エッジ部分はシャープで洗練されたデザイン。  
◆シンク  
■TUSINK  
大きな鍋も洗いやすい奥行きたっぷりのシンク。排水口が奥なので水の流れもスムーズ。  
◆水栓  
■浄水器一体型省エネシンク水栓  
よく使われるレバー・中央位置で水を操作して排水。水とお湯の場にクリック感を設けることで、ガスもムダを防止。  
◆レンジフード  
■フラットスリムレンジフード  
スリムなデザインに省エネ性も高いLED照明を搭載。お手入れしやすい内面形状とフィルター。  
◆加熱機器  
■片面焼きグリル付コンロ(シルバー・W50cm)水無し  
キズに強いホーロー製のベントックタイプ。高火力によってスピーディな調理を実現。  
◆収納  
■キッチンパネル  
油や臭い、汚れをつきにくくするキッチンパネル。高感度を備え、湿気や油を吸出し仕上げて、臭い・変色・変色のマット仕上げをご用意。  
■オーブンレンジ  
■オーブンレンジ付キャビネット

### 【システムバス】TOTO『サザナHT』



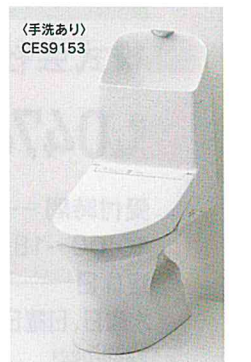
01 一度使うと離れられない心地よさ  
お掃除ラクラク  
思わず足を進めたくくなるやわらかさ  
02 ラクラクなのにしっかりきれい  
お掃除ラクラク鏡  
洗面鏡の汚れもラクラクつるつる  
炭素の膜で、水あかのこびり付きを防止  
排水口  
排水口の排水もスムーズ  
排水口の排水もスムーズ  
03 断熱構造ですっきりあったか  
魔法うんろ槽  
ラクかるふろふた  
浴槽  
4時間後の温度低下をわずか2.5℃以内  
※断熱構造の基準を満たしています(フローリング・床下断熱材を併用)  
※断熱構造の基準を満たしています(フローリング・床下断熱材を併用)  
※断熱構造の基準を満たしています(フローリング・床下断熱材を併用)

### 【洗面化粧台】TOTO『オクターブ』



その他、様々なタイプをご用意しております。

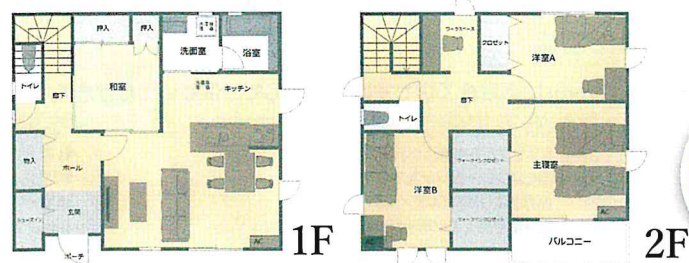
### 【トイレ】TOTO『CES5193』



1F・2F シャワートイレ

規格住宅  
ラインナップ  
見学会場同様の  
住宅性能を完備

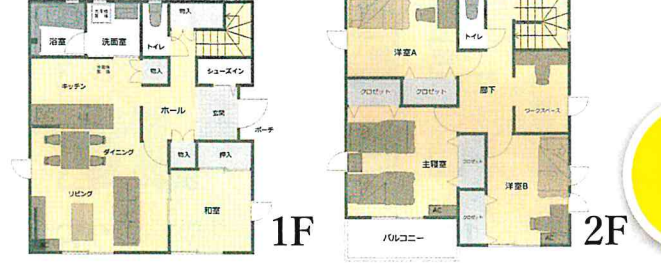
**Dione** 1,420万円  
-ディオーネ- 34.8坪  
4LDK+ワークスペース  
(税込価格1,562万円)  
全室エアコン、照明付き、オール電化住宅



限定3棟



**Atlas** 1,440万円  
-アトラス- 34.3坪  
4LDK+ワークスペース  
(税込価格1,584万円)  
全室エアコン、照明付き、オール電化住宅



限定2棟



※写真はイメージです